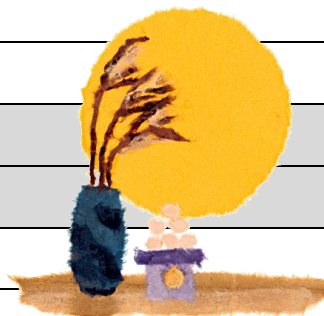
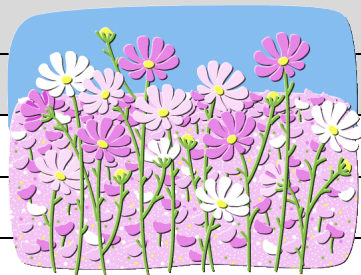


平成30年度 10月行事予定表

県立小田原養護学校

日	曜	学 校 行 事 等	下校時刻
1	月	分教室振替休業	
2	火		
3	水		13:30下校
4	木	小B3組校外学習	
5	金	整形外科検診AM	
6	土		
7	日		
8	月	体育の日	
9	火	給食費振替日	
10	水	行事前検診(分教室、小A6) 健康相談AM	13:30下校 (中A高A B 15:00下校)
11	木	整形外科検診(義肢)AM	
12	金		
13	土		
14	日		
15	月	文化祭予行1日目	
16	火	文化祭予行2日目	
17	水		13:30下校 (中A高A B 15:00下校)
18	木	文化祭全日準備	13:30下校
19	金	文化祭	13:30下校
20	土	文化祭	
21	日		
22	月	振替休業	
23	火		
24	水		13:30下校 (中A高A B 15:00下校)
25	木	小B2組校外学習	
26	金		
27	土		
28	日		
29	月	体重測定(高A3、高A1) 地震・津波・火災避難訓練	
30	火	体重測定(高A2、高B) UMECO作品展示(~11/8)	
31	水		13:30下校 (中A高A B 15:00下校)



授業日数 22日  
給食日数 20日