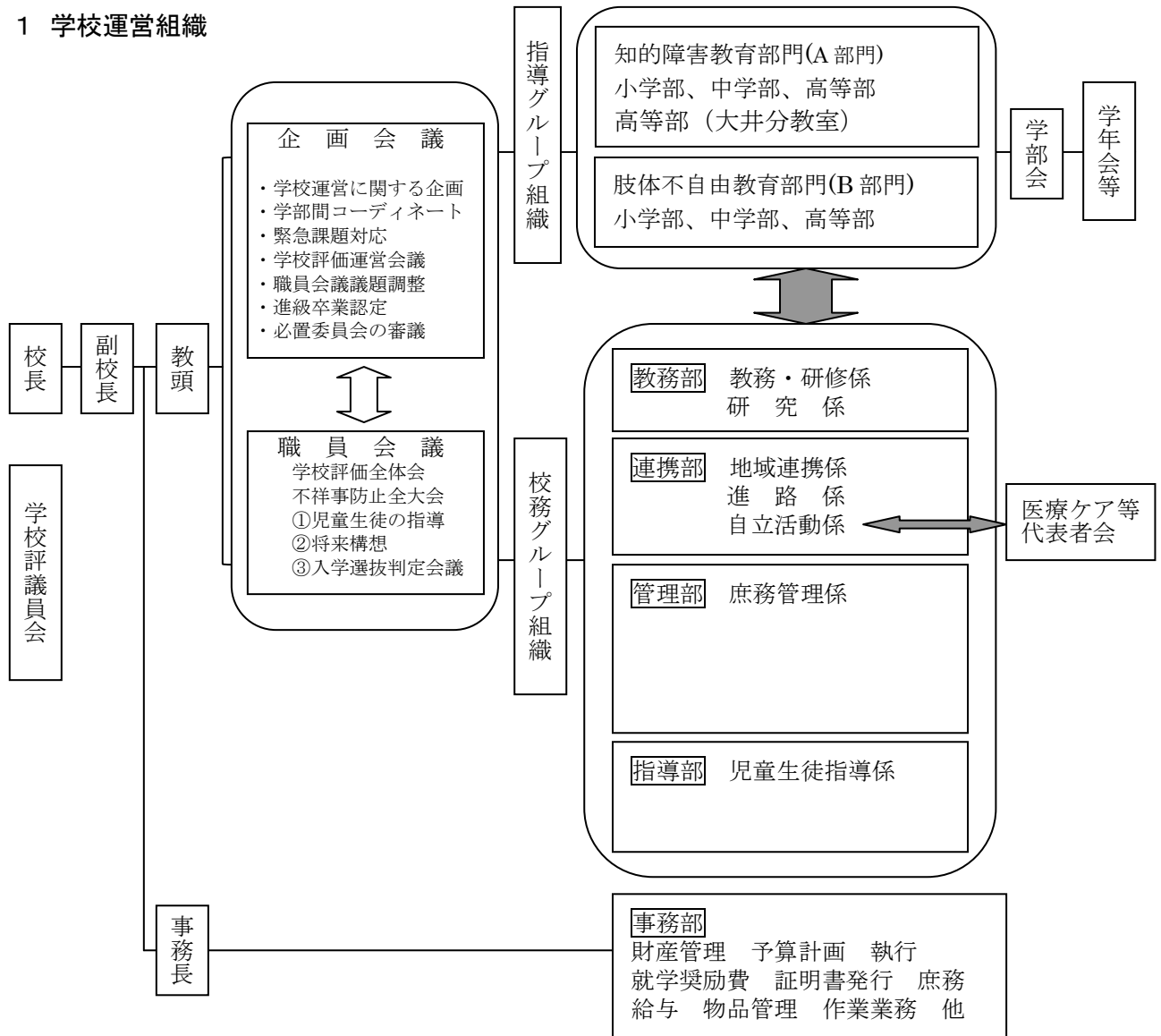


V 学校組織

1 学校運営組織



必置委員会 < () は事務局 >

- ① 内部のみ 不祥事防止会議 (副校長)、業者選定委員会 (管理部)、学校防災委員会 (管理部)、就学指導委員会 (教務部)、教科書選定委員会 (教務部)、重複障害検討会 (教務部)、ISO14001 推進会議 (管理部)、学校環境推進会議 (管理部)、いじめ防止等検討委員会 (指導部)
- ② 外部も含む 学校評議員会 (連携部)、学校評価運営会議 (管理部)、学校保健委員会 (指導部)、学校長集金運営協議会 (管理部)、学校開放事業運営委員会 (事務部)

2 職員構成 合計 207名

	校長	副校長	教頭	総括教諭	教諭	養護教諭	実習助手	非常勤講師	事務長	副主幹	主事	栄養職員	技能員	事務補助員	調理員	介助員	学校医等	計
男	1	1	1	5	57		1	4	1			1	2				8	82
女				3	79	3	1	6		1	1			3	11	17		125
合計	1	1	1	8	136	3	2	10	1	1	1	1	2	3	11	17	8	207