

連携部だより

第6号
平成28年6月24日
小田原養護学校 連携部
中村

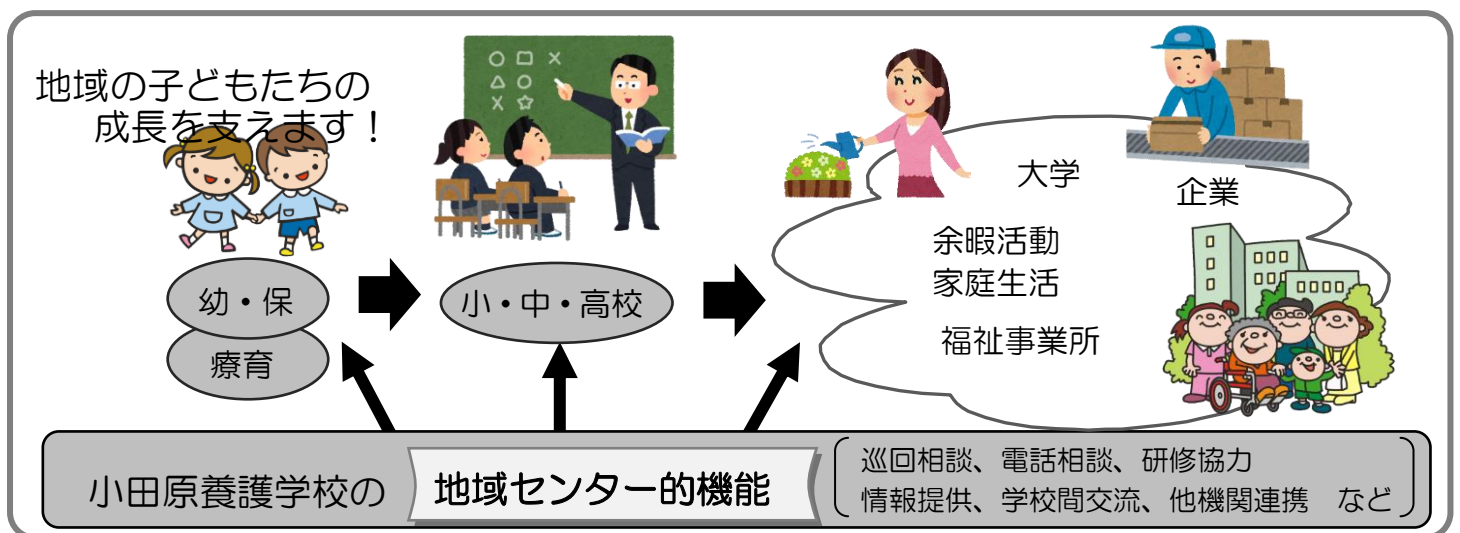
県西地区みんなのつどいに参加しました

5月21日(土)に小田原アリーナで県西地区みんなのつどいが行われました。県西地域の福祉施設が一同に集まり、大規模な運動会を行っています。チーム小田原養護も毎年参加させていただいています。今年は児童生徒11名と、保護者の方と教員が参加し、大いに盛り上がりました。玉入れやダルマ運び、パン食い競争など、児童生徒が大活躍しました。昼休みのダンスタイムは、バンド演奏に合わせて楽しく体を動かしました。小学部から高等部まで、そしてA部門もB部門も楽しめる競技がいっぱいです。来年も同じ時期に開催予定ですので、是非ご参加ください。



おだよりの『地域センター的機能』のご紹介

養護学校がこれまで培ってきた専門性を活かして、地域への支援を行っています。



校内の教育相談

連携部は、地域への支援だけでなく、校内の支援も実施しています。

- ・保護者からの相談
- ・児童生徒本人からの相談
- ・担任からの相談
- ・校内ケース会議
- ・外部機関との連携などを行っています



ケース会議

主な相談スタッフ

教育相談コーディネーター
菅沼・興津
理学療法士 (PT)
宮崎
臨床心理士
林

お気軽にご連絡ください
TEL 37-2758

福祉制度説明会

6月15日(水) 小田原市の障がい福祉課の方が来校され、福祉制度説明会が行われました。

内容としては、

- 1 ☆身体障害者手帳・療育手帳・精神障害者保健福祉手帳の3つの手帳について
☆経済的支援について ■国や県から支給される手当関係 ■障害年金について
☆医療にかかわる支援について ☆公共交通機関などの割引について
☆その他の税金の控除・減免について
- 2 ☆障害者総合支援法の仕組み・児童福祉法(障害児支援)の仕組み
☆サービス利用開始までの流れ ☆サービス利用にかかわる負担額について
☆地域生活支援事業のサービス(移動支援・日中一時支援・訪問入浴サービス事業)
☆補装具費・日常生活用具費について などです。



在学中に使えるサービスとしては、●放課後等デイサービス、●保育所等訪問支援 ●移動支援 ●日中一時支援、●訪問入浴事業 等があります。自治体によっても違いがある場合もあるので、サービスの利用をされたい場合は、まずはお住まいの市役所・町役場に行ってください、「サービスの利用相談」をしてください、ということでした。説明会の時の資料もありますので、ご覧になりたい方は進路担当までご連絡ください。

事業所情報 太陽の門 放課後等デイサービス「キャンバス」(平成28年7月末開所予定)

太陽の門ではこのたび、「医療的ケアが必要な児童、重度の障がいのある児童が通える場を作って欲しい」というご家族の皆さまからのご要望を受け、新たに放課後等デイサービス「キャンバス」を開所する予定です。

「キャンバス」では、保育士、看護師などの専門職員を配置し、学校を始めとした関係機関と連携したうえで、ご家族と一緒にお子様の個性や能力、特性に向き合い、それぞれのお子様にあった支援に務めてまいります。また、お子様の豊かな発達のため、現在・将来の健やかな地域生活のため、近隣住民やボランティアさん等との地域交流も大切にします。

そして、ご家族も一緒に楽しめるイベントの企画、ご家族がお気軽に相談できる体制、ご家族同士が集まり情報交換ができる場の提供等のサポートをいたします。

真っ白な「キャンバス」に、お子様一人ひとりの“夢”や“未来”を描き、応援する。そのような事業運営に務めてまいります。

お気軽にお問い合わせください。

営業日：月～金曜日

(年末年始、ゴールデンウィークは除く)

営業時間：学校課業期間 下校後～18:30

学校長期休業期間 8:30～16:30

定員：5名/日

所在地：小田原市風祭563

太陽の門福祉医療センター

1階プレイホール

お問い合わせ先：0465-24-6561

(担当：大友、関口)

